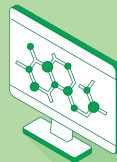
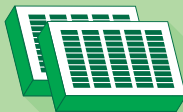


바이오헬스 · 배터리 · 반도체

충북 PRIDE 기업트랙





표준현장실습

- **사업목적** 실무능력을 갖춘 지역인재 양성 및 지역기업 취업 확대
- **사업내용** 대학과 기업이 공동으로 참여하여 산업체 현장에서 실무교육을 실시하고 현장실습 과목으로 학점을 부여하는 정규 교육 과정

● 참여대상

기업	학생
센터와 협약된 도내 바이오헬스·배터리·반도체 관련 기업	참여대학 졸업예정 대학(원)생 *4년제:4학년/ 3년제:3학년/ 2년제:2학년 대상

● 추진절차



● 운영일정

구분	학기제	계절학기제
	2학기	하계
일정	9월~12월	7월~8월
기간	15주 이상	4주 이상

* 일정은 추후 조정 될 수 있음

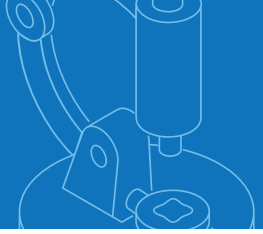
- **신청방법** 홈페이지를 통한 온라인 신청(충북바이오션 <https://www.biotion.or.kr>)
- **신청서류** 이력서, 자기소개서, 개인정보수집이용동의서 제출

● 실습비

구분		금액
기업실습지원비		154만원
센터 지원비	기본지원비	55만원
	300명 이하 기업 추가금	15만원
	청주 외 지역 추가금	15만원
계		최대 239만원



기업설명회(채용박람회)

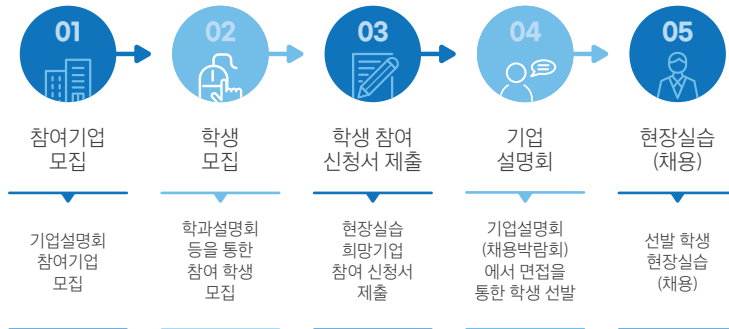


- **사업목적** 지역인재의 지역기업 취업 확대 및 지역 내 정주 유도
- **사업내용** 충북 지역인재들이 충북지역에 취업할 수 있도록 참여기업 설명회와 현장 면접을 통한 취업 기회 확대

● 참여대상

기업	학생
도내 바이오헬스·배터리·반도체 관련 기업	참여대학 졸업예정 대학(원)생 *4년제:4학년/ 3년제:3학년/ 2년제:2학년 대상

● 추진절차



● 운영일정

구분	기업설명회	채용박람회
내용	하계, 2학기 표준현장실습생 선발	취업자 선발
개최일시	24년도 5월 9일 (목) 예정	24년도 9월 예정
모집시기	24년도 3월~4월 예정	24년도 7월~8월 예정
신청서류	이력서 및 자기소개서, 개인정보제공동의서	
신청방법	홈페이지 신청(충북바이오션)	
참여혜택	간식제공, 왕복버스 제공, 참여기념품 증정, 경품추첨 등	



취업소모임

- **사업목적** 충북 지역 기업 인지도 제고 및 취업 역량 강화
- **사업내용** 충북 지역 기업에 대해 조사하고 기업 견학 및 취업역량강화 세미나를 통해 현장 실무자를 만나 취업 역량을 기르는 취업 소모임
- **참여대상** **참여학과 대학(원)생**
 *4~6명으로 구성하되 최소 2명이상 졸업예정생 참여
 *졸업예정생 → 6년제: 6학년 / 4년제: 4학년 / 3년제: 3학년 / 2년제: 2학년

● 추진절차



● 운영일정

구분	일정(예정)	
	1학기	2학기
모집기간	24년 3월	24년 9월
활동기간	24년 4월~8월	24년 10월~25년 2월

● 활동내용

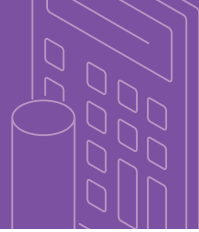
활동명	활동내용
참여기업 및 희망직무조사	충북 PRIDE 기업트랙 참여기업의 기본 정보 및 주력 사업 직무 등에 대해 조사
기업 견학	참여기업 및 지역기업을 방문하여 기업 탐방 및 직무별 멘토링 진행
취업역량강화 세미나	직무별 전문가 강의, 기업 대표 특강, 참여 학생 선배 멘토링, 자기소개서 작성-면접법 이론 및 실습을 통한 취업역량 강화
박람회 참여	충북 PRIDE 기업트랙 기업설명회 또는 충북 도내 취업과 관련된 박람회 참여
기업-팀별 상시 멘토링	기업 직무별 전문가와 팀별 매칭을 통하여 상시 멘토링을 진행함으로써 관심 기업에 대한 취업 역량 강화
자율 주제 스터디	인-적성, 면접 스터디, 자기소개서 작성, 기타 자격증(토익, 토스, 컴활, 전공 관련 자격증 등) 스터디 등 일반적으로 취업을 하기 위한 행위로 볼 수 있는 모든 활동

* 학기별 상황에 따라 필수-권장활동 변동 가능

- **신청방법** 홈페이지를 통한 온라인 신청(충북바이오션 <https://www.biotion.or.kr>)
- **신청서류** 팀 신청서, 개인정보수집이용동의서, 활동계획서
 * 신청서류는 홈페이지를 통해서 확인가능합니다. (www.biotion.or.kr)
- **참여혜택**
 - ① 팀 활동비 **최대 300만원**(6명기준 1회 30만원) 지원
 - ② 우수팀 선발 시 팀당 **최대 100만원 상당의 상품 및 상장** 수여
 - ③ 충북 도내 참여기업 **기업견학 기회 및 교통-식사 제공**
 - ④ 현직 실무자와의 만남을 통한 **멘토링 기회** 제공



학생 서포터즈



- **사업목적** 충북 PRIDE 기업트랙 사업 홍보 및 학생의견 청취
- **사업내용** 참여대학 참여학과 학생들을 대상으로 충북 PRIDE 기업트랙 사업을 홍보하고 학생들을 대표하여 의견 제시
- **참여대상** **참여학과 졸업예정 대학(원)생 학과별 1명**
*4년제: 4학년 / 3년제: 3학년 / 2년제: 2학년 대상

- **추진절차**



학과설명회 및
학생모집



서포터즈
활동 진행



매달 활동 보고서
제출

- **운영일정**

구분	1학기	2학기
운영기간	24년 3월~8월	24년 9월~25년 2월
신청기간	24년 3월 신청	24년 9월 신청

* 일정은 추후 조정 될 수 있음

- **홍보방법**
 - **SNS홍보** 카드뉴스, 홍보영상 제작, 인스타, 페이스북, 에타, 블로그 등 SNS 홍보
 - **카톡홍보** 동일 학과 및 동일 학년 단체 톡방에 공지
 - * 월 1회 이상 SNS홍보 진행
 - * 홍보 활동 후 활동보고서 및 제작물 제출
- **신청방법** 홈페이지를 통한 온라인 신청(충북바이오션 <https://www.biotion.or.kr>)
- **신청서류** 학생서포터즈 신청서, 재학증명서, 통장사본, 신분증사본
- **지원내용**
 - 월 활동비 10만원 지급
 - 학생 서포터즈 위촉장 및 기념품 지급



참여기업[82개 기업] 2024. 1.기준

제약바이오[42개 기업]

 GC녹십자 (주)GC녹십자 소재지: 청주(오창)	 GREY GENE 그레이진바이오텔루스(주) 소재지: 청주(오송)	 단디 단디큐어(주) 소재지: 오창	 대웅제약 (주)대웅제약 소재지: 청주(오송)	 daewon 대원제약 대원제약(주) 소재지: 진천	 Dongkook 동국제약 동국제약(주) 소재지: 진천
 DOOBON (주)두본 소재지: 청주(감내)	 UN (주)마이크로유니 소재지: 청주	 Biototech (주)바이오토크스텍 소재지: 청주(오창)	 보령바이오파마 (주)보령바이오파마 소재지: 진천	 bnp lab 비엔피랩(주) 소재지: 청주(오송)	 SAMJIN 삼진제약(주) 삼진제약(주) 소재지: 청주(오송)
 CET CELLGENTEK (주)셀젠텍 소재지: 청주(오송)	 CELLTRION 셀트리온제약 (주)셀트리온제약 소재지: 청주(오창)	 CdmoGen (주)씨드모젠 소재지: 청주	 ORIBIO (주)아리바이오 에이치앤비 소재지: 제천	 Atomics AI (주)아토믹스 소재지: 청주(오송)	 Arlico 알리코제약(주) 소재지: 진천
 APROGEN (주)에이프로그엔바이오로직스 소재지: 청주(오송)	 OSSTEM PHARMA 오스템파마(주) 소재지: 청주(오송)	 NanoOnco Med (주)온코메드 소재지: 청주(오송)	 medi (주)와이즈메디 소재지: 진천	 UNIMED 유니메드제약(주) 소재지: 청주(오송)	 유유제약 (주)유유제약 소재지: 제천
 8d (주)이트파마 소재지: 진천	 GENUPHARMA (주)제뉴파마 소재지: 제천	 CARBio (주)카바이오테라퓨틱스 소재지: 청주(오송)	 COSMAX PHARMA 코스맥스파마(주) 소재지: 청주(오송)/제천	 CORESTEM CHEMON 코아스텔렘온(주) 소재지: 청주(오송)	 코오롱바이오텍 코오롱바이오텍(주) 소재지: 충주
 CRONEX 크로넥스(주) 소재지: 청주	 CrystalGenomics 크리스탈생명과학(주) 소재지: 청주(오송)	 Clinomics (주)클리노믹스 소재지: 청주(오송)	 KEYPRIME RESEARCH (주)키프라임리서치 소재지: 청주(오송)	 KEYFRONBIO (주)키프론바이오 소재지: 청주(오창)	 THPharm (주)티에치팜 소재지: 청주(오송)
 PRESTIGE BIOLOGICS 프레스티지바이오로직스(주) 소재지: 청주(오송)	 P2KBio 피투케이바이오(주) 소재지: 청주(오송)	 하이텍팜 (주)하이텍팜 소재지: 충주	 한국팜바이오 (주)한국팜바이오 소재지: 충주	 휴메딕스 (주)휴메딕스 소재지: 제천	 휴온스 (주)휴온스 소재지: 제천



화장품·천연물 [23개 기업]

 (주)노바렉스 소재지: 청주(오송)	 (주)노바웰스 소재지: 청주(오송)	 (주)네이처텍 소재지: 진천	 (주)더스킨스 소재지: 제천	 (주)라이플렉스사이언스 소재지: 서울(이전예정)	 롯데네슬레코리아(주) 소재지: 청주
 (주)마크케어 소재지: 청주(오창)	 (주)메디아크 소재지: 청주	 (주)메디오젠 소재지: 제천/충주	 (주)이든에프앤씨 소재지: 보은	 (주)정식품 소재지: 청주	 (주)제이투케이바이오 소재지: 청주(오창)
초이스오브 셀룰라푸드 초이스오브셀룰라푸드 소재지: 청주	 (주)코스메카코리아 소재지: 음성	 (주)코씨드바이오팜 소재지: 청주(오송)	 태남메디코스(주) 소재지: 음성	Fornatures (주)포네이처스 소재지: 청주	 (주)풀무원건강생활 (주)풀무원건강생활 소재지: 증평
 (주)프리벤티스트 소재지: 청주(오송)	P.nut(피넛) P.nut(피넛) 소재지: 청주	 (주)피에프네이처 소재지: 청주(오송)	 (주)현대바이오랜드 소재지: 청주(오송)	 (주)한국기능성화장품연구센터 (주)한국기능성화장품연구센터 소재지: 청주	

정밀의료·의료기기 [17개 기업]

 (주)그린광학 소재지: 청주(오창)	 나손사이언스(주) 소재지: 청주(오송)	noanix® (주)노아닉스 소재지: 청주(오송)	 (주)다이하덴트 소재지: 청주(오송)	 (주)메디세이 소재지: 제천	(주)메디아스 (주)메디아스 소재지: 충주(예정)
 (주)메타바이오메드 소재지: 청주(오송)	베스트오스 베스트오스 소재지: -	 성원메디칼(주) 소재지: 청주(강내)	 (주)셀키 소재지: 청주(오송)	스페이스 헬스케어 스페이스헬스케어 소재지: -	 (주)에피젠 소재지: 청주
 에이스헬스케어(주) 소재지: 옥천	 씨앤에스메디칼(주) 소재지: 포천(이전예정)	 (주)체인익스빌 소재지: 청주	 (주)티니코 소재지: 청주	 (주)한랩 소재지: 청주(오송)	

배터리·반도체 참여기업 확대중

바이오헬스·배터리·반도체

충북 PRIDE 기업트랙

 biopride_ct

 Bio-PRIDE 기업트랙

 **현 장 실 습** 043-903-7421, 7430
기업설명회 043-903-7410
취업소모임 043-903-7393
학생서포터즈 043-903-7322



QR 신청시 사업 안내 드립니다.