

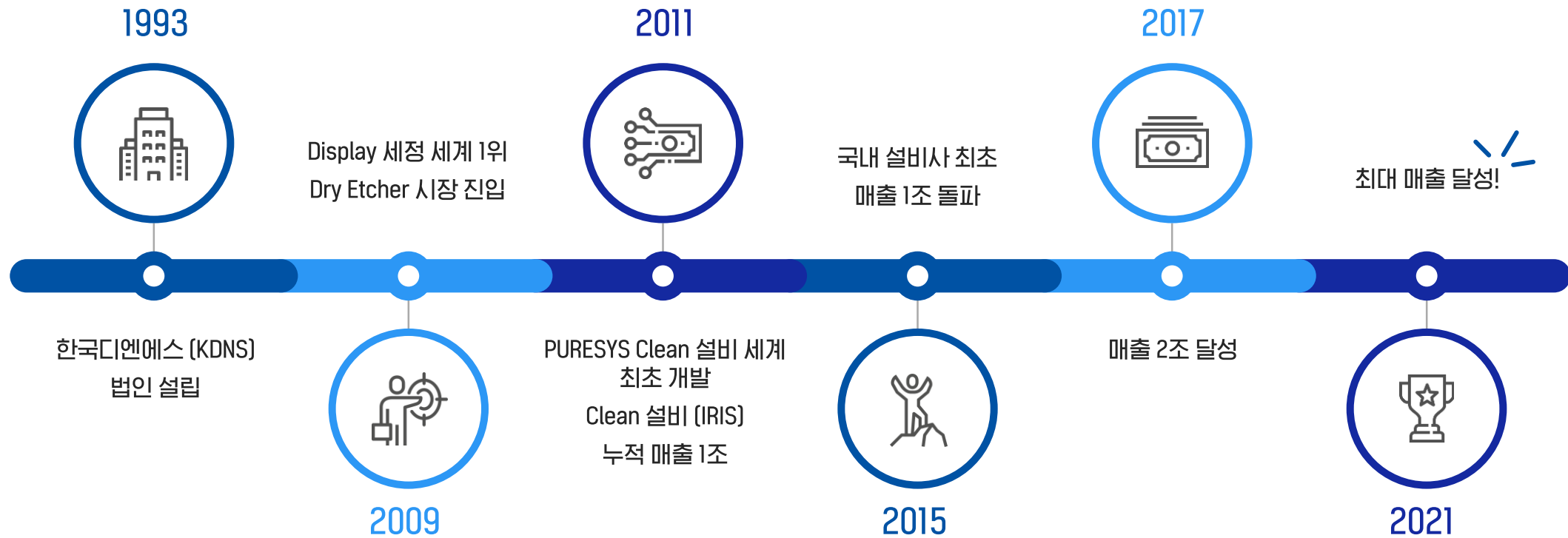
We make
Answers **SEMES**

세메스 회사 소개



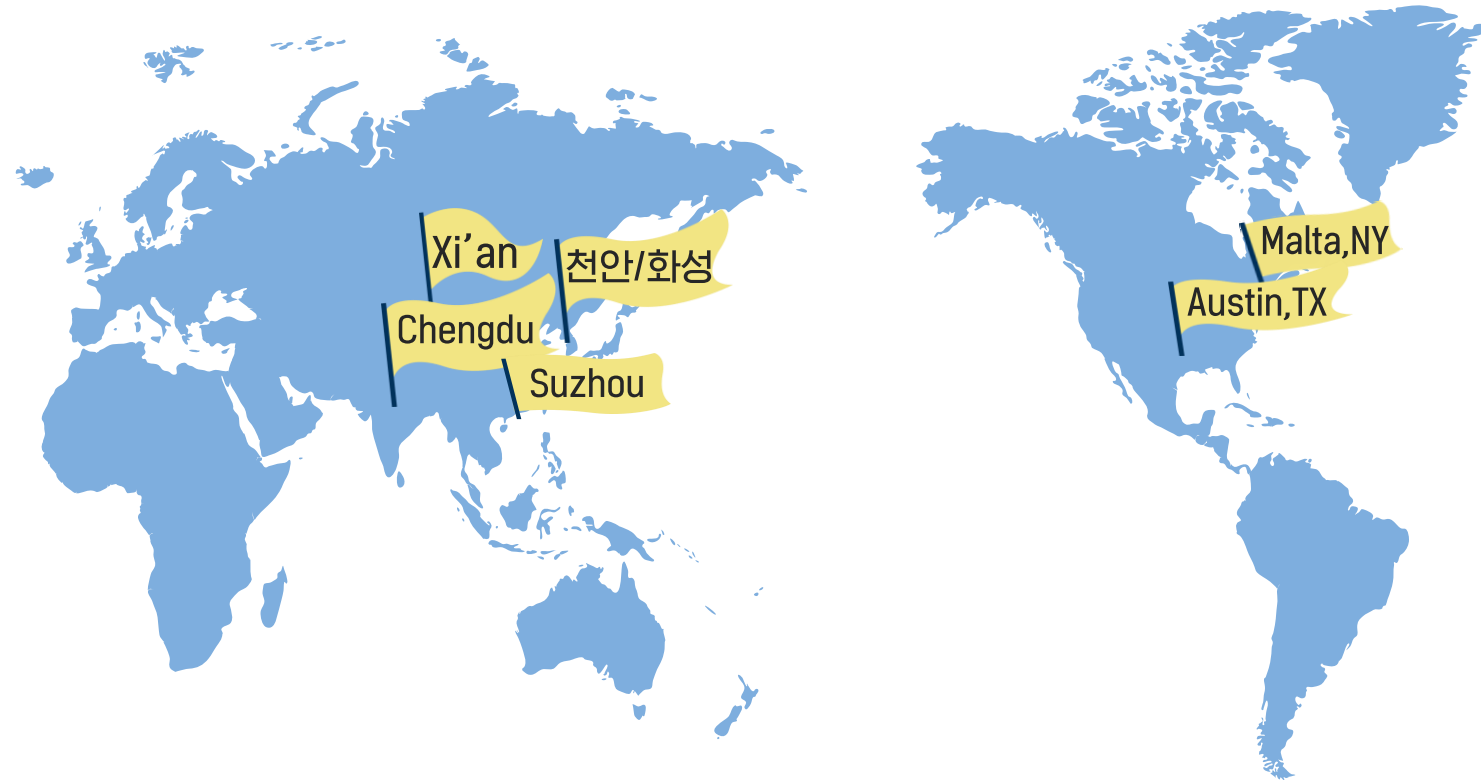
02 국내 No.1 반도체 장비사

| 연혁 |



세메스의 사업장 위치

“우수한 인재 확보를 위해 지속 확장 중”



세메스의 사업장 위치

“우수한 인재 확보를 위해 지속 확장 중”





03 세메스의 모든 것

제품 소개 - 반도체 Front End

Clean (세정/건조)

- Chemical을 이용하여 Wafer를 세정하는 설비
- 단일 제품 누적 매출 1조 원 돌파 (IRIS)



- 세정 후 미세패턴의 Leaning을 방지하기 위한 건조 설비
- Global 점유율 1위



Etch (식각)

- Plasma를 이용하여 Wafer 상의 절연성/전도성 막질을 식각하여 패턴을 형성하는 설비



Photo (코팅/현상)

- 미세패턴 형성을 위해 감광액을 코팅 및 현상 하는 설비



제품 소개 - 반도체 Back End / 물류 시스템 / Display

반도체 Back End

Prober (평가)

- 전기적 신호로 Chip의 상태를 확인하는 설비
- Reddot Design Award 수상 ('18 산업디자인 부문 최우수상)



Bonder (접합)

- 완성된 Chip을 Pick up 하여 기판에 접합하는 설비



물류 시스템

OHT* System (자동반송)

- FAB 천장의 Rail을 따라 공정/설비 간 Wafer를 무인 반송하는 물류자동화 시스템

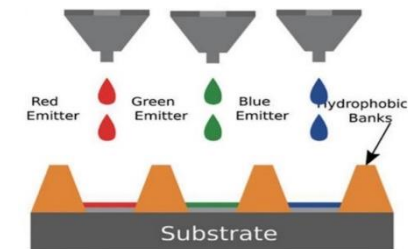
* Over Head Transport



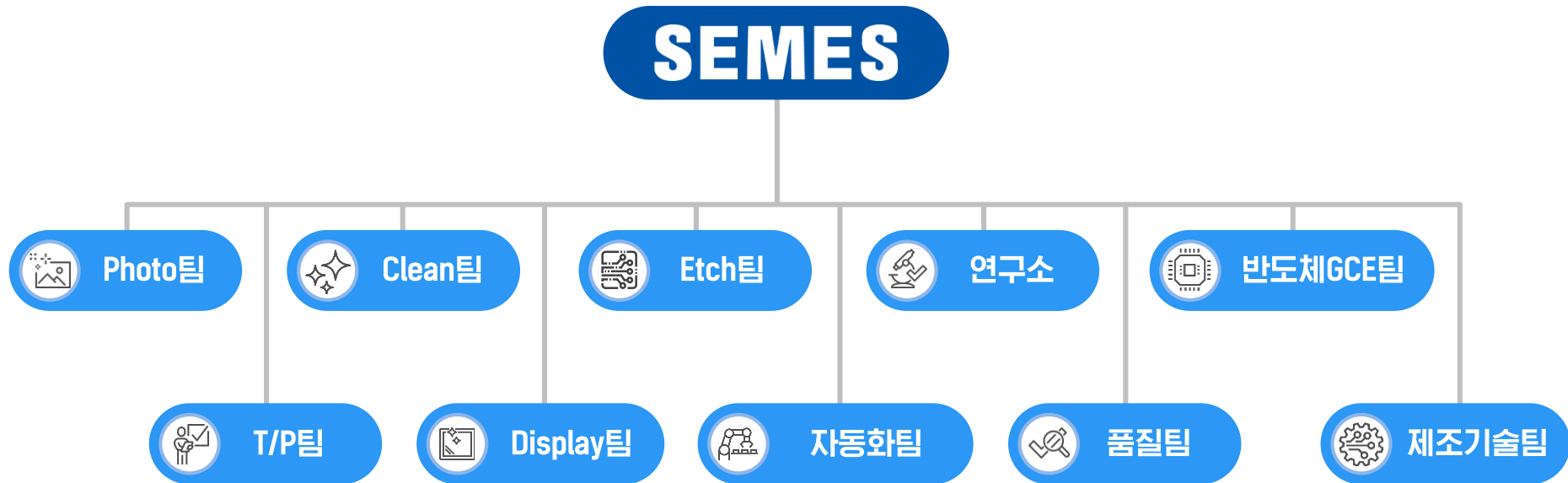
Display

Display Inkjet (도포)

- 특수잉크를 도포하여 패턴을 직접 형성하고 기능성 박막을 코팅하는 설비



조직도 소개

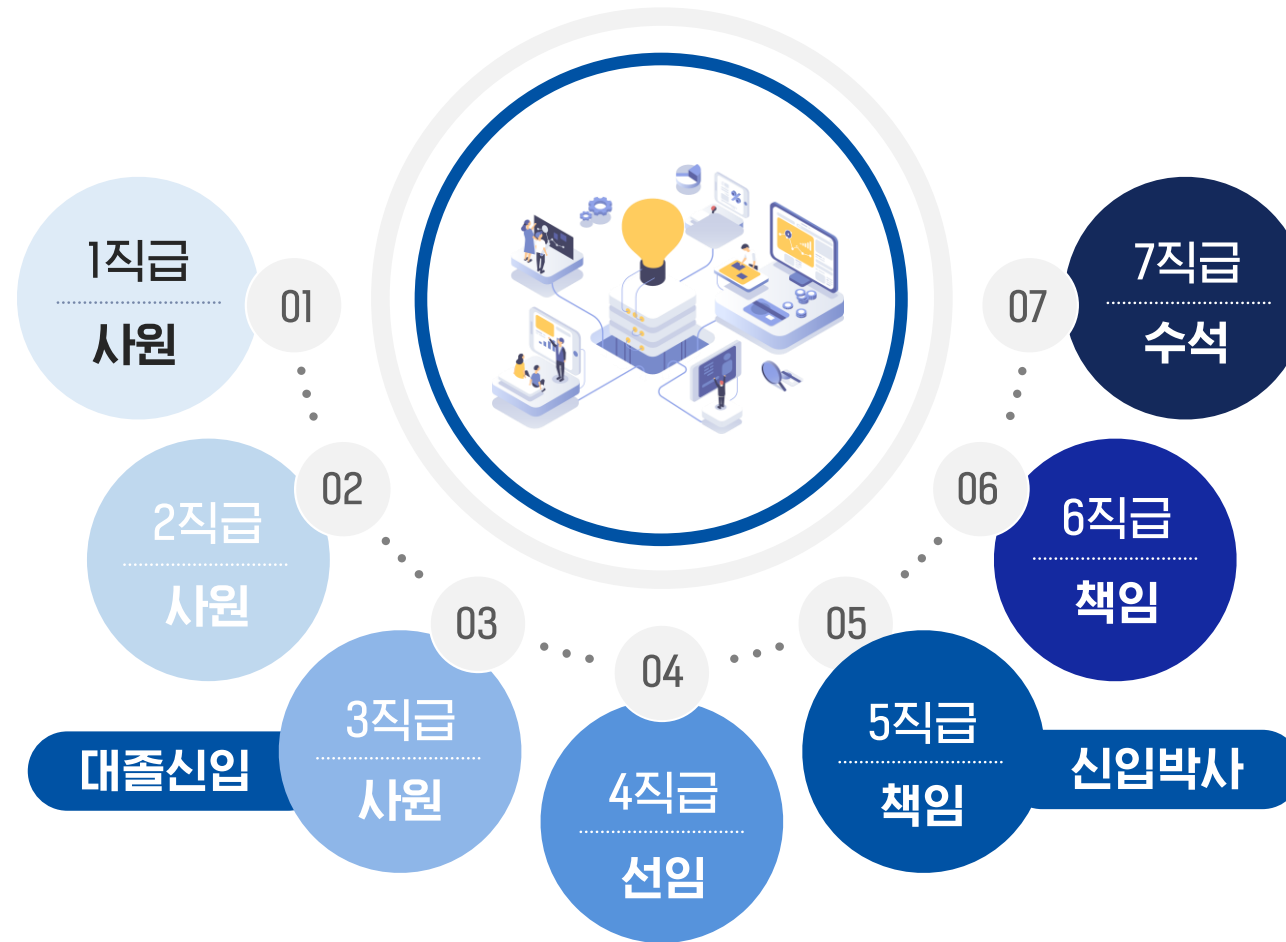




04 처우 및 복리후생

| 직급체계 |

상호존중으로 수평적인 조직문화를 위해, “프로” 호칭 통일





Happy Work



사내식당 운영
1일3식 무료



통근버스
운영



GWP 행사



가족초청
행사



스포츠, 사진,
등산 동호회 운영



Work & Life Balance



선택적
복리후생제도
운영



자율 출근제
실시



자녀학자금/
유치원비 지원



경조사 지원



장기근속 휴가 및
휴가비 지원



전국 휴양소 운영



Health Care & Insurance



임직원 및 배우자
의료비 지원



건강검진
지원



개인연금
지원



4대보험
[국민연금/
고용보험 등]



심리상담실 운영
[전문상담사]



05 채용절차

| 모집부문 |



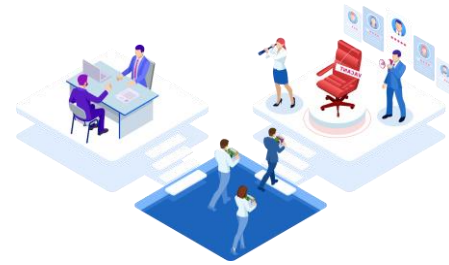
| 채용안내 (학/석사) |

접수기간

· 2022년 5월 23일 ~ 5월 31일 17:00 * 한국시간 기준

지원자격

· 학사/석사 학위를 보유하신 분 또는 졸업 예정이신 분
중국어/영어 등 외국어 능통자 우대
삼성SW자격검정 AD 등급 이상 보유자 우대



전형절차



지원서 접수
www.semes.com



서류전형



GSAT
[SW역량평가]



면접전형



최종 입사

세메스와 함께
성장할 여러분을 기다립니다!

We make
Answers **SEMES**

채용문의
www.semes.com
041-620-8139

세메스(주) 인사팀