

기업 실무형 AI/DX 인재양성 프로그램

KT AIVLE School

에이블스쿨

01.

AIVLE School 어떻게 읽어요?

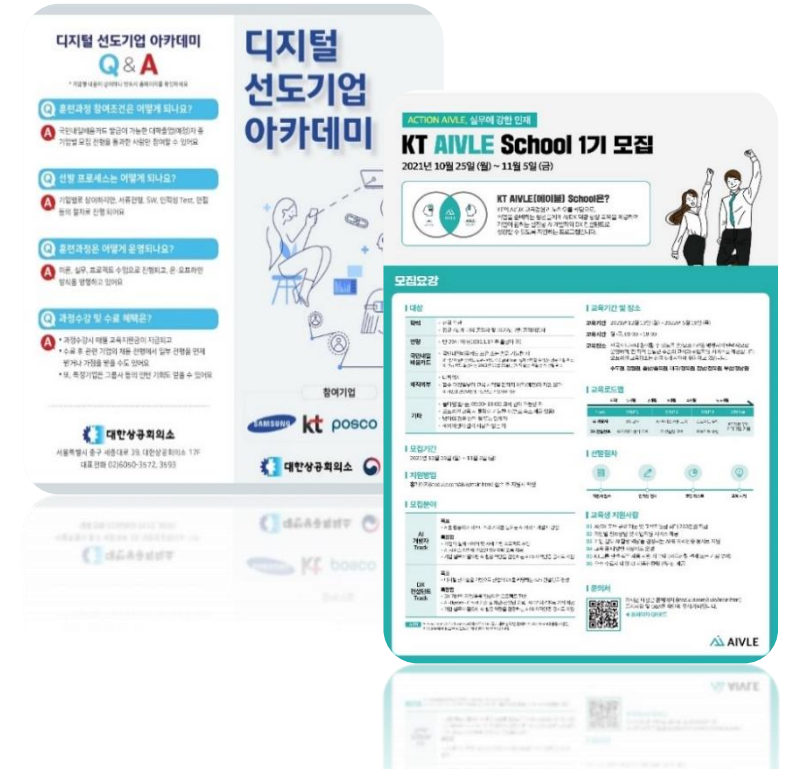
- 1) 에이블스쿨 소개
- 2) 에이블스쿨이 추구하는 가치

에이블스쿨은 KT 내부 인재육성 성과와 AI 교육 Framework를 기반으로
KT가 직접 설계, 일자리 창출에도 기여할 목적으로 출범

언제나 1호, KT



청년희망On 1호



디지털 선도기업 아카데미 1호 기업

01.

AIVLE School
어떻게 읽어요?

- 1) 에이블스쿨 소개
- 2) 에이블스쿨이 추구하는 가치

에이블스쿨, I는 묵음이에요,

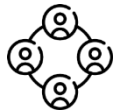
AI + Vision + abLE = AIVLE “AI로 우리의 비전을 함께 만들어 가자”는 의미입니다.

“ AIVLE School ”은 무엇인가요?



KT 가 정부와 함께 대한민국 청년을 실무형 AI/DX 인재로 양성하고 취업까지 연계하는 프로그램

- 디지털전환(DX) 가속화로 기업 SW 인력 수요가 급증, 구인/구직 모두 어려운 현실
- KT가 내부의 인력 양성 노하우를 청년에게 오픈, 인재로의 성장 및 일자리 창출에 기여



1년 2회 1,200명, 3년간 총 3,600명의 AI 개발자, DX 컨설턴트 육성 (6개월)

- AI 개발자 트랙 : AI를 활용하여 기업 비즈니스 가치를 높이는 서비스 개발자 육성 (코딩 역량 포함)
- DX 컨설턴트 트랙 : 산업 현장에 AI를 접목하고 DX를 이끄는 기술 컨설턴트 육성 (PT 역량 포함)



X

청년을 응원합니다

K-Digital Training

Q. K-Digital Training이 뭔가요?

A. 민·관이 협력하여 소프트웨어 실무 인재를 양성하는 사업입니다.
디지털 선도기업이 참여하여 훈련 과정을 직접 설계하고,
과정의 비용은 국민내일배움카드로 신청하여 지원받을 수 있습니다.

AIVLE
School

02.

다른 SW인재양성 프로그램이랑 뭐가 달라요?

0) 에이블스쿨에만 있는 것

- 1) 전국 어디서나
- 2) 현직 개발자/컨설턴트의 코칭
- 3) 실전 프로젝트-문제해결 교육
- 4) DX 컨설턴트 트랙
- 5) AIFB 자격증 취득
- 6) 채용 연계

에이블스쿨은 **KT가 직접 설계, 운영, 채용까지 연계하는 교육**입니다.

에이블스쿨에만 있는 6가지




전국 어디서나 / 비대면 플랫폼 교육

Live강의, VOD
인터랙티브 코딩



현직 AI/DX 전문가의 일·학습 방법 코칭



아이디어 발굴 및 구체화 >> 자료수집 >> 서비스 구현 방안 기획 >> 재안내용 작성 >> 재안발표 및 평가

실전 프로젝트와 문제 해결력 중심 교육



기술+컨설팅 모두, DX 컨설턴트 트랙

* DX: Digital Transformation



AI활용 실무 인증 AIFB자격증



KT 그룹 / AI원팀 기업 채용 연계

02.

다른 SW인재양성
프로그램이랑
뭐가 달라요?

- 0)에이블스쿨에만있는 것
- 1)전국 어디서나
- 2)현직개발자/컨설턴트의코칭
- 3)실전프로젝트·문제해결 교육
- 4)DX 컨설턴트트랙
- 5)AIFB자격증 취득
- 6)채용 연계

DX 컨설턴트 란?



* DX: Digital Transformation

기술 이해를 바탕으로 컨설팅 하는 DX 컨설턴트로 성장할 수 있습니다.

현업에서는 개발자만 필요하지 않죠?

특히, 팬데믹으로 인해

기업의 디지털 혁신(DX) 사업 기회가 많아지고 있는 요즘,

DX 컨설턴트는 AI/DX 기술을 이해하고,

현업에서 필요한 마케팅 - 프로젝트 매니지먼트 - 사업기획/제안 까지,

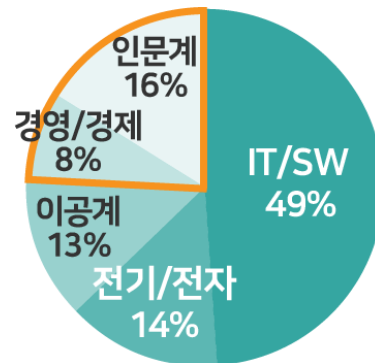
기술 역량과 고객 대응 역량을 동시에 갖춘 인재를 의미합니다.



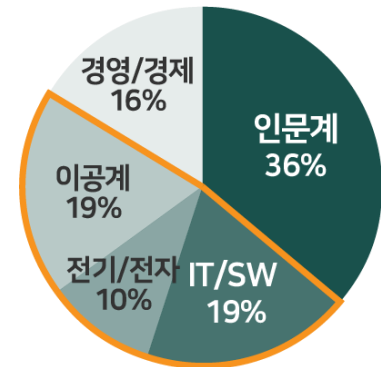
이공계 전공자들에게는 제안/프로젝트 매니지먼트 역량을 보완할 수 있는 기회,
경영/인문계 전공자들에게는 기초 개발 역량을 갖추고 레버리징 할 수 있는 기회!

※ 1기 합격자 트랙별 전공

AI 개발자
(인문/경영계 24%)



DX 컨설턴트
(이공계 비율 48%)



02.

다른 SW인재양성
프로그램이란
뭐가 달라요?

- 0)에이블스쿨에만있는 것
- 1)전국 어디서나
- 2)현직 개발자/컨설턴트의코칭
- 3)실전 프로젝트·문제해결 교육
- 4)DX 컨설턴트트랙
- 5)AIFB자격증 취득
- 6)채용 연계

우수 수료생은 **KT / KT 그룹사 / AI 원팀 기업에서 채용**합니다.

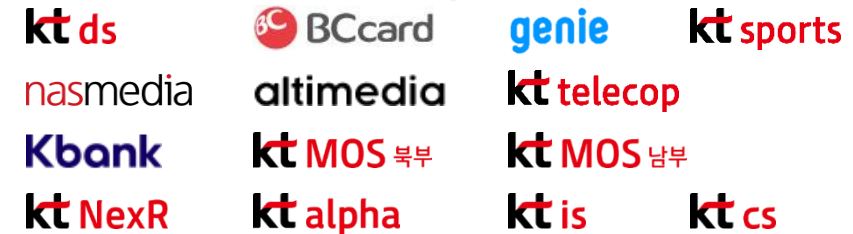
01

KT 직접 채용 (10%)



02

KT 그룹사 (KT DS, BC카드, 지니뮤직 등) 채용



03

AI 원팀, 협력사 등 채용연계



04.

에이블스쿨에
들어가려면
어떻게 해야 되나요?

- 1) 지원자격
- 2) 선발 프로세스
- 3) 지역 추천제

서류 심사 후 **인적성검사·코딩테스트**를 거쳐 최종 합격자를 선발합니다.

지원자격

- ✓ 정규 4년제 대학(학사 이상) 졸업자 및 2022년 8월 졸업 예정자
전공 무관하나, AIT랙은 기본적인 코딩역량 필요
- ✓ 만34세 이하(1987. 1. 1 이후 출생자)
- ✓ 국민내일배움카드 보유 또는 발급 가능한 자 (K-Digital Training 신청 가능한 자)
- ✓ 모집기간 종료일 기준 미취업자

2기 모집
선발일정



※ 2기 모집/선발 및 교육 일정은 상황에 따라 변동될 수 있음

04.

에이블스쿨에
들어가려면
어떻게 해야 되나요?

- 1) 지원자격
- 2) 선발 프로세스
- 3) 지역 추천제

KT 광역본부 고객센터에서 추천한 지원자는 교육생 선발 시 **서류전형이 면제**됩니다.

취지

지역인재 육성 및 취업난 해소, 채용 확대의 Needs가 강한 대학/지자체와의 관계 강화
- 에이블스쿨은 지역을 잘 이해하고 지역 연고가 있는 우수인력을 선발/향후 취업 지원 연계

대상 기관

교육생 추천이 가능한 고객센터(대학교, 지자체 등)
※ 수도권 대학교 졸업생 제외(강북, 강남/서부는 지역추천제 미운영)

우대사항

- 피추천인 서류전형 면제(지원서는 작성 필요)
- 선발 시 지역인재 점수 반영

추천 기간 및 규모

- 4.11(월)~5.13(금), 총 5주 (본 모집 4.25~5.27 대비 2주 사전 운영)
- 광역본부 별 추천 TO 기준으로 추천 (TO를 초과하는 추천도 가능)

04.

에이블스쿨에
들어가려면
어떻게 해야 되나요?

- 1) 지원자격
- 2) 선발 프로세스
- 3) 지역 추천제

KT 광역본부 고객센터에서 추천한 지원자는 교육생 선발 시 **서류전형이 면제**됩니다.

추천 방법

- 지원자격에 해당하는 대학졸업자(졸업예정자) 정보를 e-mail로 회신

'지원자격' 페이지로 이동

- 추천메일 발송처/기한: 각 광역본부 현장훈련팀 담당자 / 5.12(목)까지 회신
※ 현장훈련팀 별도 공지 예정(회신양식 별도 엑셀파일 첨부)

추천 시 필요정보

- 성명, 성별, 생년월일, 연락처 등 (추천 받은 인재 본인 확인 목적)
- 추천분야(트랙), 추천기관, 학교, 전공, 졸업여부 등 지원자격 확인 및 운영준비 목적
- ※ 지역추천제 피 추천인 개인별 지원서 작성예정(5.27(금)까지 지원자 직접 작성)

참고사항

- 지역인재 육성 관점에서 우수 인재 추천
- 운영 목적에 따라 KT 임직원 자녀 및 친인척 추천 불가(일반 공모로는 지원 가능)

한국경제

지역 28A면

부산시, 대기업과 'DX 리더' 키운다

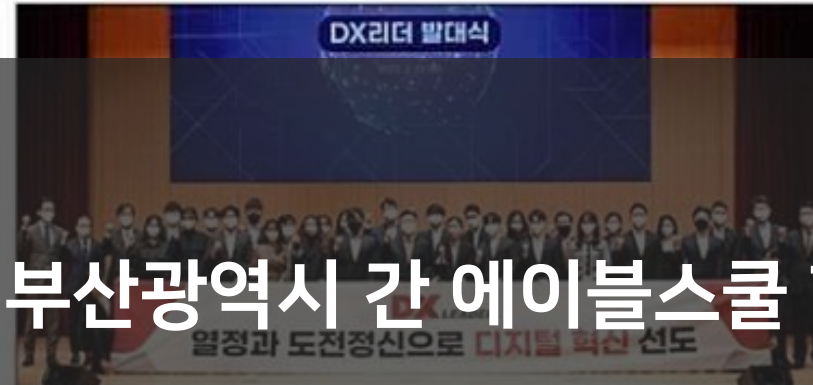
〈디지털 전환〉

부산시가 디지털 혁신 인재 양성에 박차를 가한다. 삼성, CJ 등 대기업과 연계해 교육의 질을 끌어올려 올해 1400여 명을 육성할 방침이다. 지역에 정착한 민간 교육 시스템을 지역 산업계와 연계하는 것도 적극적으로 검토 중이다.

◆체질 바꾼 디지털 인력 양성사업

부산시는 2021년 1월 1일부터 부산광역시내에 소재한 대기업, 중소기업, 공공기관, 교육기관 등 다양한 기관과 연계해 디지털 교육 과정을 개편한다. 올해부터 민간까지 아우르는 체계적인 디지털 인력 양성사업을 추진한다는 방침이다. 인공지능(AI), 클라우드, AR 등 7개 분야를 육성할 계획이다. 예산은 225억원 규모로 추산된다.

참여 기업도 다양하다. CJ올리브네트웍스는 영화·영상 등 미디어 분야의 AI 커리큘럼을 운영한다. 삼성청년소프트웨어아카데미(SSAFY)는 고급 소프트웨어 교육을 맡았다. 이 밖에도 모두의연구소, 코드스테이츠, 베스핀글로벌, 엘리시스 등 4개 기업이 지역 디지털 인재 육성 사업에 힘을 보탠다. 시는 이날 신세계아이에스와 협약을 맺고 교육 플랫폼 'SSG 에듀'를 통해 디지털 인력을 중점적으로 육성할 계획이다. 이외에도 KT 등 2개 대기업이 올해 하반기 부산에서 교육 사업을 추진한다.



디지털 리더 1기 출범식이 지난 22일 BNK부산은행에서 열렸다.

부산은행 제공

부산/경남광역본부 - 부산광역시 간 에이블스쿨 협업 사례

- 부산권역 2기 TO를 확대하고, 부산시와 함께하는 인력양성 프로그램으로 홍보
- 부산정보산업진흥원에서 홍보 및 모집, 부산시 소재 대학 공문 발송 등 적극적인 협력 진행

AI·클라우드·AR 등 7개 분야

디지털 혁신인재 1380명 육성

모두의연구소, 부산에 캠퍼스

교육생이 직접 프로젝트 해결

BNK부산은행도 DX사업 박차

◆산업 연계 가능해질까

대학, 기업 연구소 등에서 재직 중인 연구원이 원하는 연구를 하고자 세운 단체인 모두의연구소는 '한 시간 거리 내 공부할 수 있는 교육기관' 만들기 위해 부산에 캠퍼스를 건립했다. 모두의연구소 특징은 '조력자'가 상주하며 교육생이

인공지능학교 교장은 "대학, 산업 등과

연계한 프로그램을 함께 운영하는 게

중요하다"고 말했다. 부산은행은 "이와

한 곳이어서 잠재력이 크다"고 말했다.

BNK부산은행 역시 불특정 다수 규제 특구 사업자 선정에 이어 지역 화폐인 동백전 우선협상대상자로 선정되면서 디지털 전환을 위한 인력양성 사업에 뛰어들었다. 부산은행은 지난 22일 20~30대 직원 30명으로 구성된 '디지털전환(DX) 리더' 1기 출범식을 했다. 은행장 직속 조직으로 구성된 MZ세대를 겨냥한 금융 상품 개발부터 디지털 전환을 위한 신사업 발굴 등 다양한 임무를 수행할 계획이다. 빅테크와의 경쟁 대신 협업으로 전국 구영업을 수성하는 한편 지역 특화 플랫폼을 구축해 고객 접점을 넓히는 '투트랙

01

졸업생 취업률을 높이려는 **지역 대학,** 지역 취업난 해소 니즈가 강한 **지자체에 에이블스쿨 홍보**

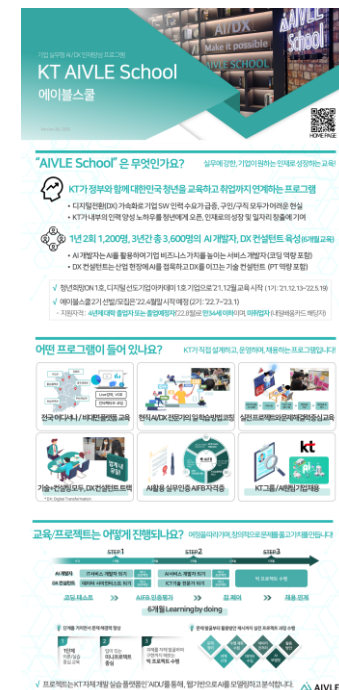
※ 에이블스쿨 소개자료는 Full버전과 리플렛 형태(2P)로 공유 예정

02

지역추천 명단을 각 광역본부 현장훈련팀에 전달(~5/12) (대학/지자체에서 추천하는 졸업생(8월 졸업예정자 포함))

03

주변 지인분들에도 적극 홍보 단, 임직원 자녀/친인척은 일반 공모로만 지원가능



[소개자료 리플렛]



AIFB

(AI Fundamentals for Business)

AI 비즈니스 활용을 위한 핵심역량을 검정하는
실무형 AI인재 역량평가입니다.



AIFB

(AI Fundamentals for Business)

- 1) AIFB 개요
- 2) AIFB 레퍼런스

AIFB는 **기업실무에서 필요로 하는 AI 활용역량을 평가하는** AI 자격시험입니다.

AIFB 란?

(AI Fundamentals for Business)

- 💡 KT의 AI 인재양성의 노하우를 바탕으로 개발한 **AI 분야 민간자격증**
- 💡 **기업의 AI 활용 사례와 데이터 셋을 기반으로 데이터를 분석/처리하고, AI 모델을 개발하는 100% 실기 평가형 AI 자격시험**

AIFB 서비스

- 💡 자격 시험
- 💡 자격대비 교육 콘텐츠



AIFB

(AI Fundamentals for Business)

- 1) AIFB 개요
- 2) AIFB 레퍼런스

AIFB는 주요 **대학, 기업, 공공기관 등 다양한 B2B/G 고객들이 도입**하고 있습니다.

01

대학

홍익대, 계명대, 경기대, 단국대, 순천대 등 겨울방학 AI 특강으로 제공

02

기업

현대중공업그룹, 신한은행, 하나은행 등 직원 AI교육에 도입

03

공공

대구교육청 초/중/고 교사 AI교육, 경기도일자리재단 취업준비생 교육 등

※ 문의처 : 그룹인재개발실 오픈AI교육플랫폼P-TF

KT-신한은행 “미래 경쟁력 위한 ‘AI 인재’ 함께 키운다”

KT와 신한은행이 손을 잡고 금융의 ‘디지털 전환’(DX)을 가속화한다. 이미 지난 1월부터 중장기적 관련 협력을 추진하고 있는 가운데 KT가 신한은행의 AI(인공지능) 분야 인재 양성을 돕게 된 것이다. 미래 사업 추진을 위한 인재 확보를 통해 신한은행의 경쟁력 제고에 상당한 기여를 할 전망이다.

KT와 신한은행은 AI 분야에서도 협력을 강화하며, 금융 디지털 전환 선도에 박차를 가한다고 22일 밝혔다. 양사는 올해 초부터 주요 DX 사업을 위해 전략적 파트너십을 맺고 금융 디지털 전환과 플랫폼 기반의 신사업 등 중장기적 협력을 추진하고 있다. 이번 AI 인재양성 분야 협력은 미래 사업 추진을 위해 DX 역량을 갖춘 인재 확보가 핵심이다. 외부 전문인력 영입 만큼이나 해당 산업의 이해도가 높은 내부 임직원의 디지털 역량을 높이는 것이 중요하다는 양사의 공감대에서 비롯됐다.

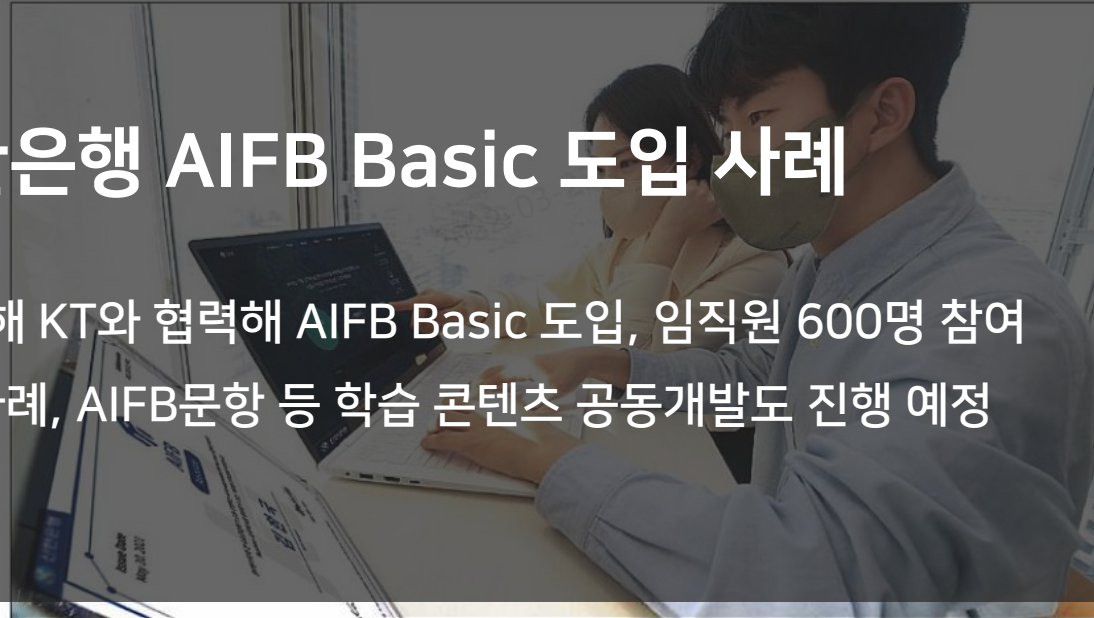
이에 따라 신한은행은 올해부터 ‘AIFB’(AI Fundamentals for Business)를 사내 디지털자격증 취득 과정으로

금융 디지털 전환 선도 박차

신한, 올해부터 KT ‘AIFB’ 도입
AIFB, KT의 AI 실무 자...
금융 특화된 AI 콘텐츠도 개발

신한은행 AIFB Basic 도입 사례

신한은행, DX역량강화 위해 KT와 협력해 AIFB Basic 도입, 임직원 600명 참여
금융 도메인 특화 AI실습사례, AIFB문항 등 학습 콘텐츠 공동개발도 진행 예정



KT 직원들이 대한민국 AI 저변 확대를 위해 국내 대표 산학연 협의체 A원팀과 공동 개발한 기업 AI 실무 자격인증인 AIFB를 소개하고 있다. [KT 제공]

전격 도입한다. 상반기와 하반기 각 300명씩 총 600명의 임직원을 대상으로 AIFB를 시행한다. AIFB는 KT가 대한민국 AI 저변 확대를 위해 국내 대표 산학연 협의체 A원팀과 공동 개발한 기업 AI 실무 자격인증이다. 관

련 교육 프로그램 AIFB Ready와 함께 대학과 기업에서 활용할 수 있도록 운영해왔다.

AIFB의 3개 트랙 중 신한은행이 올해 시행할 과정은 AI의 개념과 활용

원리 및 업무 적용 프로세스에 대한 이해가 필요한 이들을 위한 베이직(Basic) 트랙이다. 코딩 프로그램을 다루지 못하는 비전공자도 응시가 가능하다. 양사는 시험에 앞서 응시자들이

AIFB 시험을 대비할 수 있는 교육 과정(AIFB Ready)도 함께 진행한다.

아울러 양사는 AIFB가 실제 업무 현장에서 AI를 얼마나 다룰 수 있는지를 평가하는 데 중점을 두고 있는 만

큼 금융 분야의 AI 적용 사례를 중심으로 금융 산업에 특화된 시험 문항 개발과 AI 교육 콘텐츠 개발에도 협업할 계획이다. 신한은행이 보유한 금융 도메인과 데이터를 활용하는 한편, 양사가 공동으로 IT-금융 융합 산학협력 과정을 개발하는 등 다각도의 협력을 도모한다.

진영심 KT 그룹인재개발실장 상무는 “KT와 신한은행은 그간 다양한 분야의 사업 협력을 도모하는 과정에서 산업의 디지털 혁신 패러다임을 주도하기 위한 DX 인재 양성의 중요성에 깊이 공감해왔다”며 “양사의 이번 인재양성 분야 협력으로 임직원의 DX 역량 제고는 물론 대한민국 AI 저변 강화에도 기여할 수 있을 것으로 기대한다”고 말했다.

한편 KT그룹을 비롯해 현대중공업그룹과 동원그룹, 한국투자증권 등 32개사에서 AIFB를 사내 교육 프로그램으로 도입해 활용하고 있는 것으로 알려졌다. KT는 AI 분야 실무 활용 역량에 대한 수요가 커짐에 따라 이와 같은 기업이 지속 확대될 것으로 기대하고 있다. 박해림 기자

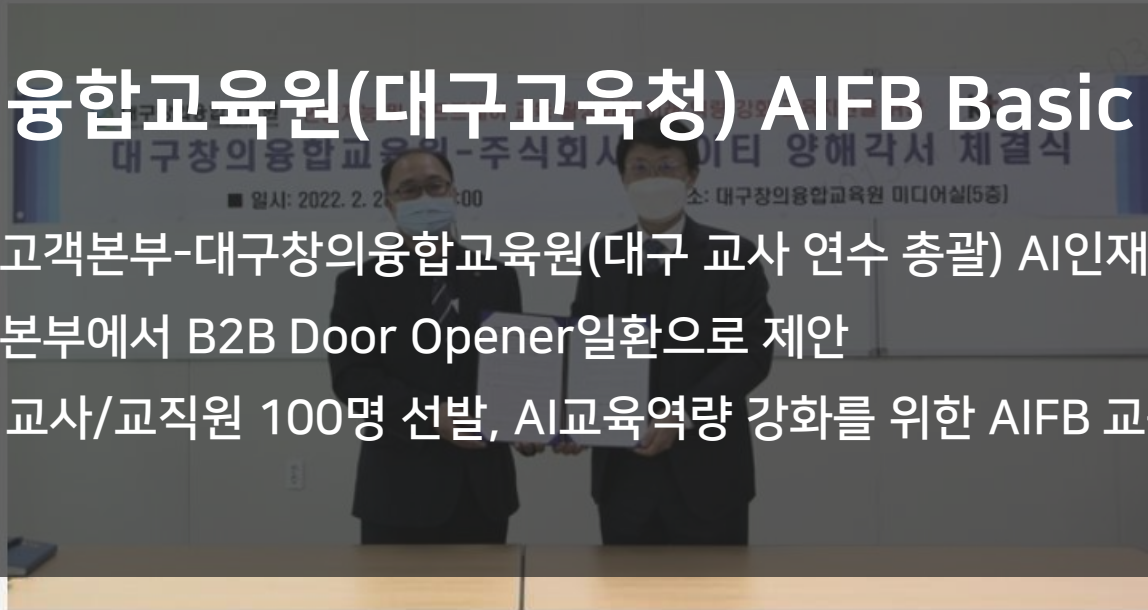
KT-대구창의융합교육원, 미래 지역 인재 양성 협력

백연식 기자 | 입력 2022.02.28 14:08 | 댓글 0

KT-대구창의융합교육원, SW·AI 기반 미래역량 강화 협력 협약 체결
교직원 인공지능 교육역량 강화를 위한 AIFB(인공지능 자격 인증) 도입

대구창의융합교육원(대구교육청) AIFB Basic 도입 사례

- 대구/경북법인고객본부-대구창의융합교육원(대구 교사 연수 총괄) AI인재육성 MOU체결 (2.28)
- 대구/경북법인본부에서 B2B Door Opener 일환으로 제안
- 대구시 초중고 교사/교직원 100명 선발, AI교육역량 강화를 위한 AIFB 교육/시험 시행



서기홍 KT대구경북법인본부장과 이화옥 창의융합교육원장이 업무협약 후 기념촬영을 하는 모습 [사진 : KT]

[디지털투데이 백연식 기자] KT와 대구창의융합교육원은 28일 수성구 대구창의융합교육원에서 소프트웨어·인공지능 기반 미래 역량 강화를 위한 교육 지원 업무 협약(MOU)을 체결했다고 밝혔다.

AIVLE스쿨 2기는 '지역추천제'를 1기 대비 확대하여 운영합니다.

**담당하시는 대학 및 지자체에 자신 있게 홍보하시고
유대 관계를 강화하시는 데에 마중물로 활용하시면 좋겠습니다.**

아울러, AIFB에도 많은 관심 부탁드립니다.

감사합니다.

AI + Vision+abLE

